

Sociální rehabilitace

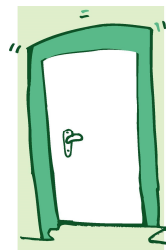
Poradenské centrum pro děti a mládež

INFORMACE O PORADENSKÉM CENTRU PRO ZÁJEMCE

Poradenské centrum je jednou ze služeb Centra J. J. Pestalozziho, o.p.s. Chrudim, které nabízí sociální, poradenské a vzdělávací služby ohroženým nebo znevýhodněným lidem. Posláním organizace je zvyšovat kvalitu života rodin, dětí a dospělých, kteří potřebují pomoc a podporu.

Proč tu pro tebe jsme:

Poradenské centrum v Chrudimi je ambulantní a terénní sociální službou pro děti a mladé dospělé, kteří mají osobní zkušenost s ústavní výchovou nebo náhradní rodinnou péčí nebo jim tato skutečnost hrozí, jsou v péči orgánu sociálně právní ochrany nebo probační a mediační služby a připravují se na vstup do samostatného života. Prostřednictvím



poradenství, vzdělávacích aktivit, socioterapií, sociálně terapeutických činností a doprovázení zlepšujeme kvalitu jejich života.

Naším posláním je připravovat děti a mladé dospělé ohrožené ústavní výchovou na budoucí samostatný život. Prostřednictvím poradenství, nácviku dovedností, socioterapie a doprovázení usilujeme o zlepšení kvality jejich života a překonání důsledků nepříznivých sociálních situací.

Jaké jsou naše cíle:

1. Pomoci klientovi s osvojením nástrojů pro každodenní životní situace.
2. Umožnit klientovi zorientovat se ve své aktuální situaci, právech a povinnostech.
3. Rozvinout potenciál klienta a posilovat jeho osobnostní růst.

Pro koho tu jsme:

Poradenské centrum je určeno pro děti a mladé lidi od 6 do 26 let, kteří

- ✓ mají osobní zkušenost s náhradní rodinnou péčí či ústavní výchovou, nebo jsou touto skutečností ohroženi
 - ✓ jsou v péči orgánu sociálně právní ochrany dětí (OSPOD)
 - ✓ jsou klienty probační a mediační služby
- a potřebují pomoc a podporu zejména v oblastech: problémové chování, vztahy, samostatný život, psychická nepohoda.

Jaké jsou naše zásady:

- **partnerský přístup**
- **přístupnost** - služba je poskytována podle potřeb uživatelů, uživatelé mají možnost kdykoliv požádat o pomoc
- **dobrovolnost** - uživatelé se mohou dobrovolně zúčastňovat aktivit a služeb, mohou odmítnout určitou aktivitu nebo činnost, pokud o ní nemají zájem nebo mají jakékoliv zábrany.
- **individuální přístup**
- **akceptování svobodné volby uživatele** - uživatel si sám zvolí rozsah využívání nabízených služeb, rozhoduje o vstupu, využívání a ukončení služby
- **diskrétnost** - veškeré informace o uživatelích jsou přísně důvěrné, dle daných zákonů jsou pracovníci vázáni mlčenlivostí
- **rovnost** - na poskytované služby mají nárok všichni bez rozdílu pohlaví, rasy, národnosti, etnické příslušnosti, sociálního postavení, víry a náboženství, názorového smýšlení či sexuální orientace
- **respekt** - pracovník vždy respektuje uživatele a jeho rozhodnutí
- **profesionalita**

Co ti můžeme nabídnout:

- Poradenství – osobní, telefonické, elektronické (Instagram, Facebook, email)
- Víkendová sociálně terapeutická a nácviková činnost (nácvik dovedností pro zvládnání situací v samostatném životě, výchovné a vzdělávací činnosti, sociálně terapeutické, preventivní a zátěžové aktivity)
- Skupina osobnostního rozvoje (poradenství, výchovné a vzdělávací činnosti, sociálně terapeutické aktivity)
- Semináře a vzdělávací aktivity
- Doprovázení
- Seznámení s funkcí a účelem různých institucí, služeb a úřadů
- Příručka pro děti odcházející z dětských domovů nebo pěstounské péče (dále jen Příručka)
- Spolupráce s výchovnými zařízeními, s rodinou, se školou, s kurátory, úřady a dalšími institucemi
- Socioterapie a krizová intervence
- Síťová setkávání

Co je třeba splnit před vstupem do služby:

- zájem a dobrovolnost
- aktivní přístup
- souhlas s pravidly a podmínkami služby

V případě uzavření smlouvy o poskytování služby je osobní spis a veškerá dokumentace spojená s poskytováním služby majetkem správce osobních údajů.

Jak se dá do naší služby vstoupit?

Můžeš přijít sám nebo ti o nás může říci někdo z tvého domova, kamarádi... Poté se domluvíme na setkání, kde dohodneme, o jaké služby máš zájem, zda se chceš dobrovolně zúčastňovat našich aktivit a souhlasíš s nimi. Budeme se věnovat také individuálnímu plánování, podle kterého pak budeme pracovat, aby ses něco naučil a něco si od nás odnesl.

Jak končí poskytování služby?

Ukončení služby je předem plánováno s tebou a může nastat, pokud už nemáš o služby zájem nebo pokud se nám podařilo splnit to, na čem jsme se předem dohodli. Důvodem může být i to, že závažně porušuješ pravidla, nebo že ti nebudeme moci poskytovat služby z provozních důvodů.

Kdo tady pro tebe je?

Sociální pracovnice /vedoucí služby – Mgr. Pavlína Čepelková

Speciální pedagog – Mgr. Radim Sedláček

Sociální pracovnice – Bc. Barbora Kotíková, DiS.

Terapeut na víkendových pobytech – Bc. Tomáš Potůček

Pracovníci noční služby na víkendových pobytech

Kde nás najdeš: Masarykovo náměstí 1238, 537 01 Chrudim

tel: 725 420 465, 724 309 177

e-mail: poradna@pestalozzi.cz

Informace o nás najdeš na www.pestalozzi.cz

Máme facebook Poradenského centra: Poradenské centrum Centra J. J. Pestalozziho

Instagram: Poradenské centrum Pestalozzi

Kdy nás najdeš v Poradenském centru:

Pondělí 7.30 - 17.00 hodin

Úterý 7.30 - 15.30 hodin

Středa 7.30 - 17.00 hodin

Čtvrtek 7.30 - 16.00 hodin

Pátek 7.30 - 14.30 hodin

Když budeš potřebovat a pokud to bude v našich možnostech, můžeme tě navštívit v zařízení ústavní výchovy, v rodině nebo jinde v terénu. Víkendová činnost probíhá jednou měsíčně pro dvě skupiny uživatelů v ubytovacích zařízeních Pardubického kraje a kraje Vysočina. V kanceláři jsme dle otevírací doby Poradenského centra nebo podle toho, jak bys potřeboval ty a jak bychom se domluvili.