



# Dům na půl cesty Havlíčkův Brod



Evropská unie  
Evropský sociální fond  
Operační program Zaměstnanost



# Centrum J. J. Pestalozziho, o. p. s.

- Centrum J.J.Pestalozziho je nestátní nezisková organizace, která dlouhodobě poskytuje poradenské, vzdělávací a sociální služby ohroženým a znevýhodněným skupinám obyvatel v České republice s důrazem na kraje Pardubický a Vysočinu.
- Organizace usiluje o znovuzařazení klientů do společnosti a zlepšení jejich kvality života.
- Organizace má své sídlo v okresním městě Chrudimi.



Evropská unie  
Evropský sociální fond  
Operační program Zaměstnanost



**Kraj Vysočina**

# Rozdělení služeb CJJP

- Dům na půl cesty v Hrochově Týnci (1. DPC v ČR, ke dni 31. 12. 2018 uzavřen)
- **Dům na půl cesty v Havlíčkově Brodě**
- Krizové centrum v Chrudimi
- Krizové centrum ve Svitavách
- Krizové centrum v Jihlavě
- Krizové centrum v Žamberku
- Poradenské centrum pro děti a mládež s nařízenou ústavní výchovou v Chrudimi
- Asistovaný kontakt Chrudim
- Azylový dům Chrudim
- Odborné sociální poradenství Chrudim



Evropská unie  
Evropský sociální fond  
Operační program Zaměstnanost



**Kraj Vysočina**

# Co je posláním Domu na půl cesty v Havlíčkově Brodě...

Posláním pobytové služby Dům na půl cesty Havlíčkův  
Brod je **poskytovat odborným způsobem podporu  
mladým lidem bez rodinného zázemí, aby dokázali lépe  
uspět v samostatném životě.**



Evropská unie  
Evropský sociální fond  
Operační program Zaměstnanost



**Kraj Vysočina**

# Pro koho tu jsme...

## Pomáháme mladým lidem ve věku od 18 d 26 let:

- odcházejícím z náhradní rodinné péče, dětských domovů, výchovných ústavů, ochranné léčby nebo výkonu trestu
- vyrůstajícím bez podpory a péče své rodiny
- v nepříznivé životní situaci, která jim znemožňuje nebo ztěžuje vstup do samostatného života ve společnosti

Služba může být poskytnuta rodiči s dětmi.

Uživatelé služby jsou schopné samostatného pohybu bez pomoci druhé osoby.



Evropská unie  
Evropský sociální fond  
Operační program Zaměstnanost

**Kraj Vysočina**

# Kdo má do DPC STOP...



- závislý na alkoholu, drogách, gamblingu
- osoba s duševním onemocněním
- osoba s infekčním onemocněním
- osoba, která hledá pouze ubytování
- osoba neschopna samostatného pohybu



Evropská unie  
Evropský sociální fond  
Operační program Zaměstnanost



**Kraj Vysočina**

# Kdy nelze službu poskytnout...

Pro nedostatek kapacity; nesplnění kritérií pro cílovou skupinu

Neuzavře smlouvu o poskytování sociální služby; nesouhlasí s podmínkami poskytování dané služby

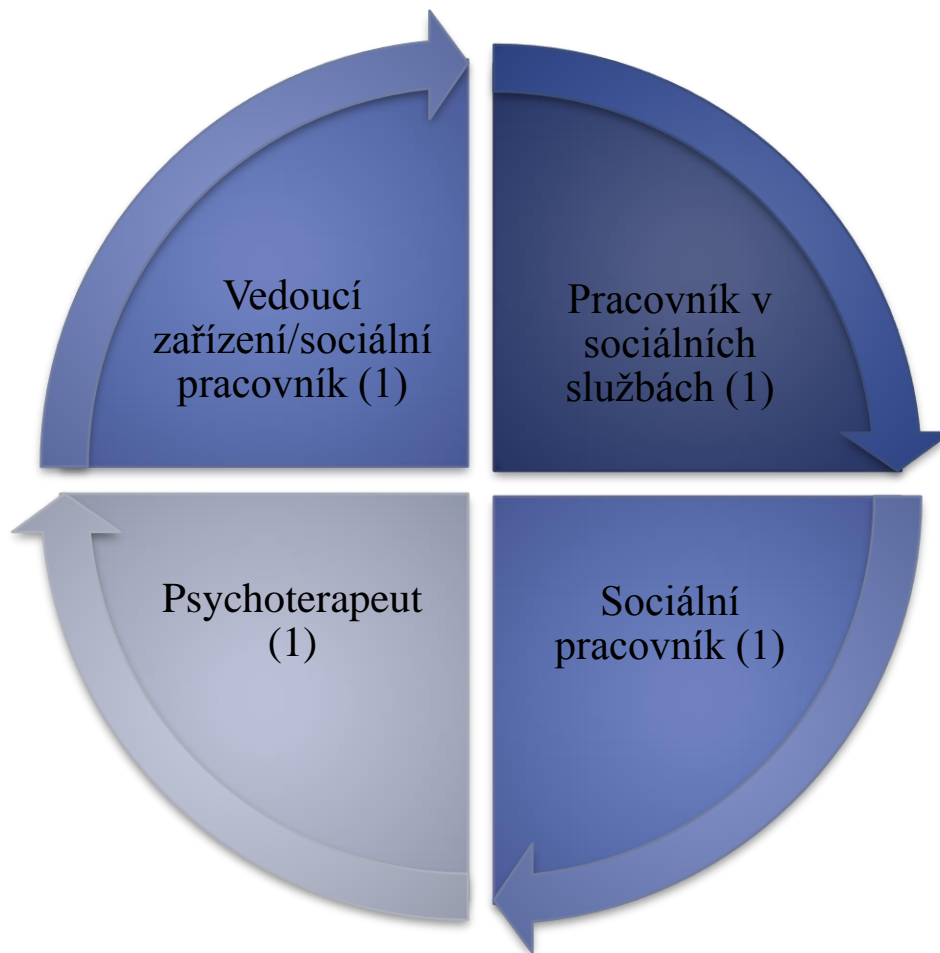
Zdravotní stav vyžaduje poskytnutí ústavní péče ve zdravotnickém zařízení

Duševní porucha, infekční nemoc

Odmítne podepsat souhlas se zpracováním osobních údajů

Poskytovatel vypověděl v době kratší než 6 měsíců smlouvu o poskytnutí téže sociální služby z důvodů porušování povinností vyplývajících ze smlouvy

# Tým pracovníků



Evropská unie  
Evropský sociální fond  
Operační program Zaměstnanost

**Kraj Vysočina**



# Cíle služby

## Krátkodobé cíle:

- *řešení krizové situace*  
**umět vyhledat a využít pomoc**
- *podpora v navazování mezilidských vztahů, kobnovení nebo upevnění kontaktu s rodinou*  
**vědět, kam patřím**
- *využívání běžně dostupných služeb a informačních zdrojů*  
**umět si poradit**
- *rozvoj nebo udržení sociálních dovedností*  
**umět se o sebe postarat**
- *zvládání a práce s emocemi*  
**rozumět sobě i druhým**
- *budování, rozvoj a zvyšování pracovních návyků a dovedností*  
**umět se uživit**

## Dlouhodobé cíle:

- *integrace osob dlouhodobě umístěných v zařízeních ústavní výchovy*  
**zařadit se**
- *odborné a intenzivní působení na osobnostní rozvoj*  
**umět růst**
- *trénink, rozvoj a zvyšování odpovědnosti a samostatnosti*  
**znát práva a povinnosti**
- *prevence sociálně-patologických jevů*  
**vědět, co nesmím**
- *řešení bytové otázky*  
**být schopen bydlet**



Evropská unie  
Evropský sociální fond  
Operační program Zaměstnanost

Kraj Vysočina

# Jak se tady žije...

- služba Dům na půl cesty Havlíčkův Brod byla zahájena v roce 2004
- poskytnutí dočasného bydlení a sociálního tréninku
- rozvoj psychosociálních dovedností uživatele
- uživatelé ubytováni ve dvou samostatných jednotkách (3+1); 2 byty
- nezaměstnaní, nestudující docházejí do dílny ručních prací
- kapacita služby – 8 lůžek
- smlouva na 1 rok (případné prodloužení/individuálně posuzováno)
- ubytování poskytováno nepřetržitě
- stravu, hygienické potřeby a ošacení si zajišťuje každý sám



Evropská unie  
Evropský sociální fond  
Operační program Zaměstnanost



**Kraj Vysočina**

# Základní poskytované služby

## Základní činnosti

- **poskytnutí ubytování** (ubytování v prostředí, které má znaky bydlení v domácnosti, po dobu zpravidla nepřevyšující 1 rok, vytvoření podmínek pro zajištění úklidu, praní a žehlení osobního prádla, výměny ložního prádla)
- **zprostředkování kontaktu se společenským prostředím** (pomoc při obnovení nebo upevnění kontaktu s rodinou a pomoc a podpora při dalších aktivitách podporujících sociální začleňování osob, podpora a pomoc při využívání běžně dostupných služeb a informačních zdrojů)
- **sociálně terapeutické činnosti** (socioterapeutické činnosti, jejichž poskytování vede k rozvoji nebo udržení osobních a sociálních schopností a dovedností podporujících sociální začleňování osob, aktivity zaměřené na budování a rozvoj pracovních návyků a dovedností nezbytných pro integraci osob na trh práce)
- **pomoc při uplatňování práv, oprávněných zájmů a při obstarávání osobních záležitostí** (pomoc při vyřizování běžných záležitostí)

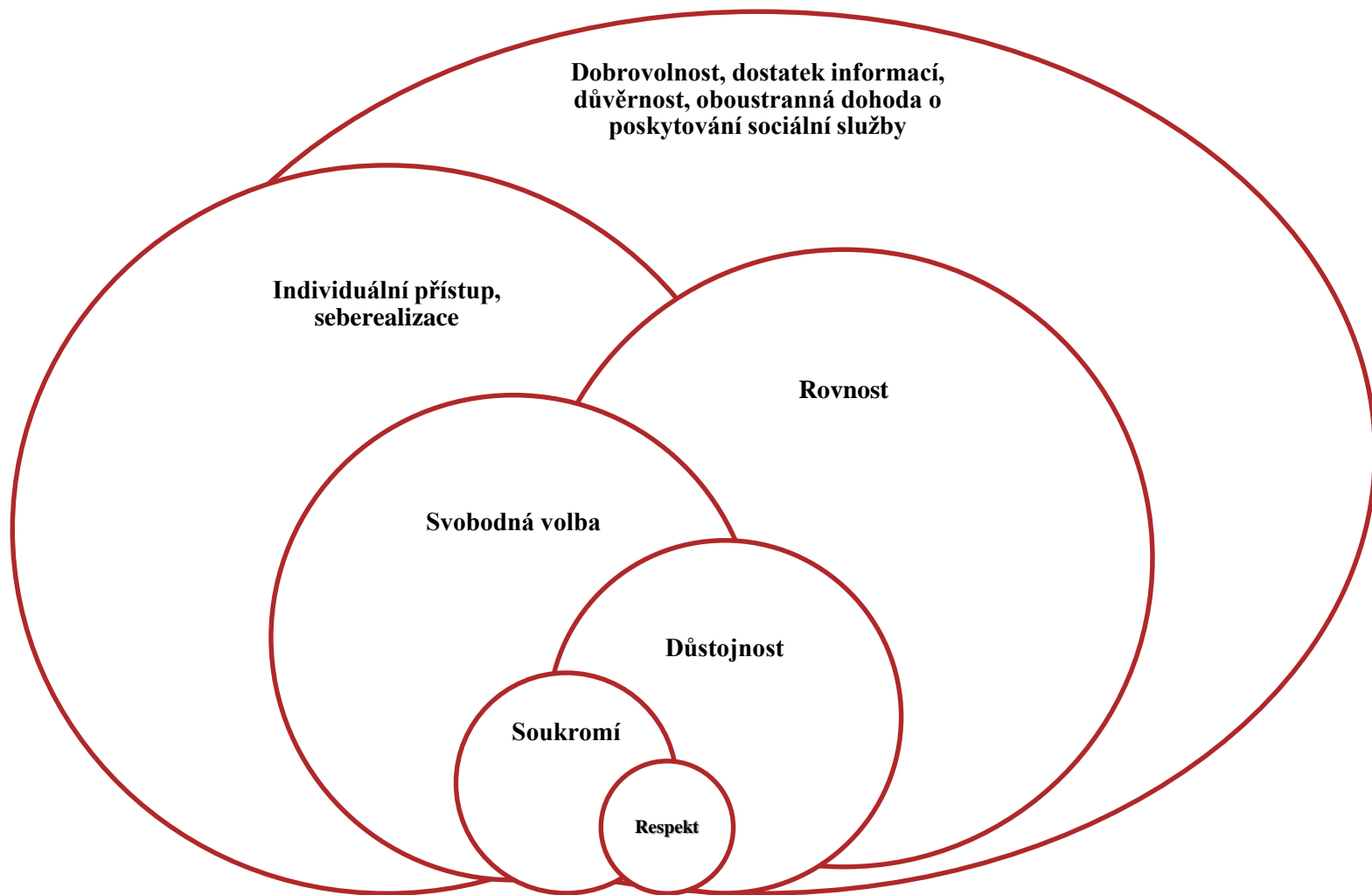


Evropská unie  
Evropský sociální fond  
Operační program Zaměstnanost



**Kraj Vysočina**

# Principy poskytování služeb...

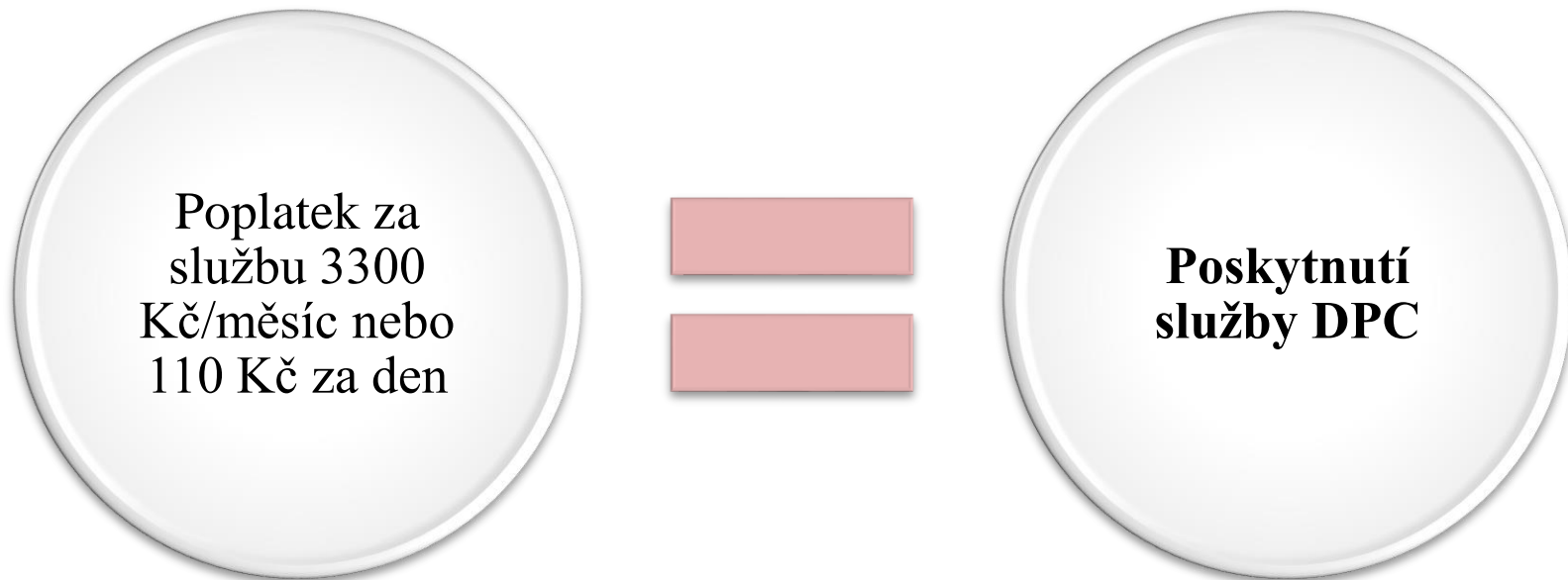


Evropská unie  
Evropský sociální fond  
Operační program Zaměstnanost



**Kraj Vysočina**

# Úhrada za službu...



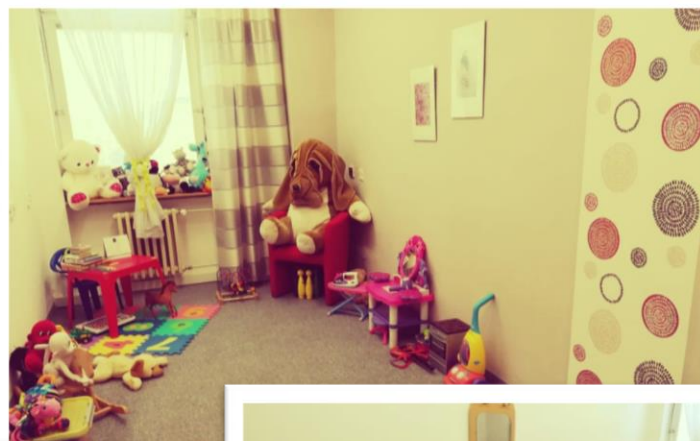
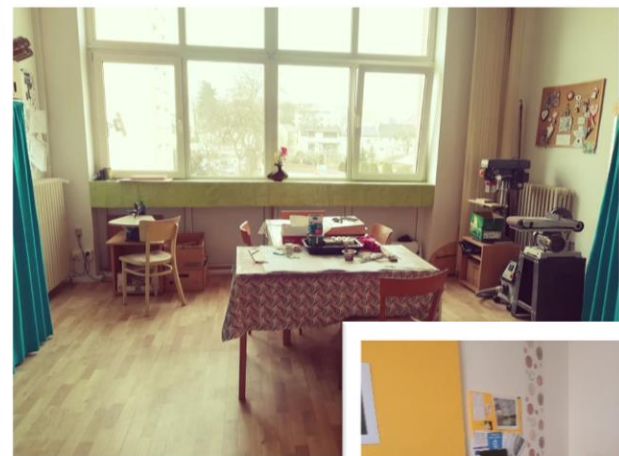
V případě dítěte 600 Kč/měsíc nebo 20 Kč za den.



Evropská unie  
Evropský sociální fond  
Operační program Zaměstnanost

**Kraj Vysočina**

# Kde službu poskytujeme



Dům na půl cesty Havlíčkův Brod  
Beckovského 1882, Havl. Brod  
Tel. 569 426 717, 775 592 930  
E-mail: dpchb@pestalozzi.cz



Evropská unie  
Evropský sociální fond  
Operační program Zaměstnanost

  
Kraj Vysočina

# Byty uživatelů

Trčkova 290, Havlíčkův Brod



Evropská unie  
Evropský sociální fond  
Operační program Zaměstnanost

  
**Kraj Vysočina**

# Byty uživatelů

Smetanovo náměstí 1859, Havlíčkův Brod



Evropská unie  
Evropský sociální fond  
Operační program Zaměstnanost

  
**Kraj Vysočina**



# Našimi partnery jsou...

- Kraj Vysočina
- Nadační fond Albert

a další, kterým děkujeme...



Evropská unie  
Evropský sociální fond  
Operační program Zaměstnanost



**Kraj Vysočina**

**Děkujeme za pozornost!**



Evropská unie  
Evropský sociální fond  
Operační program Zaměstnanost

  
**Kraj Vysočina**